



Wandsteuerung TUBE für Misch- oder Kaltwasser

Artikelnummer:

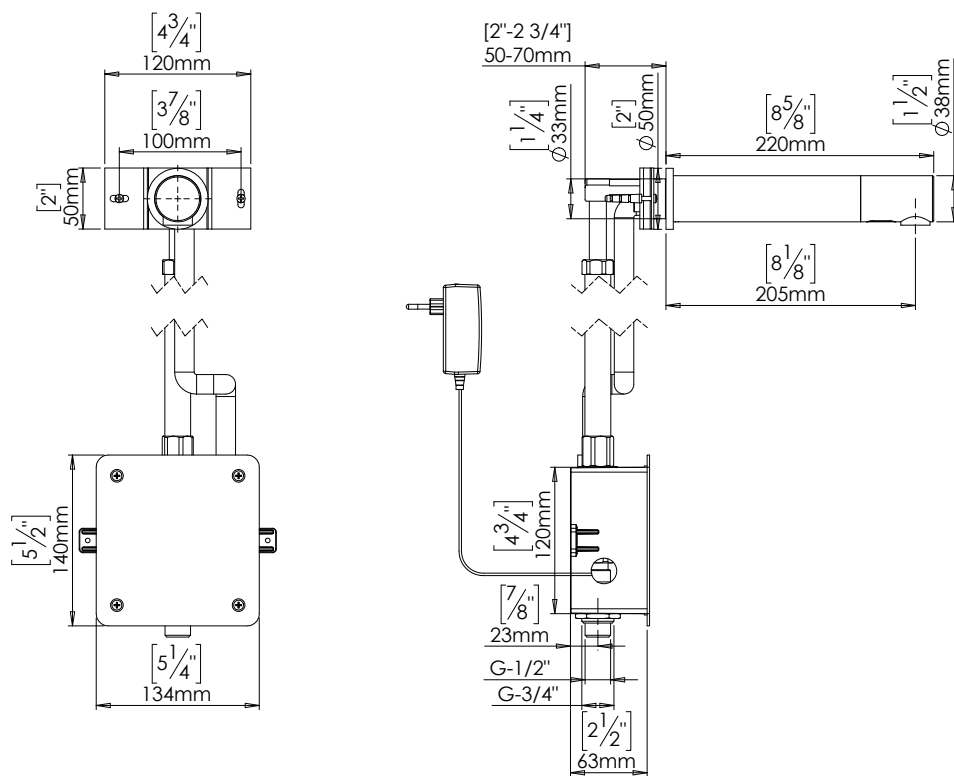
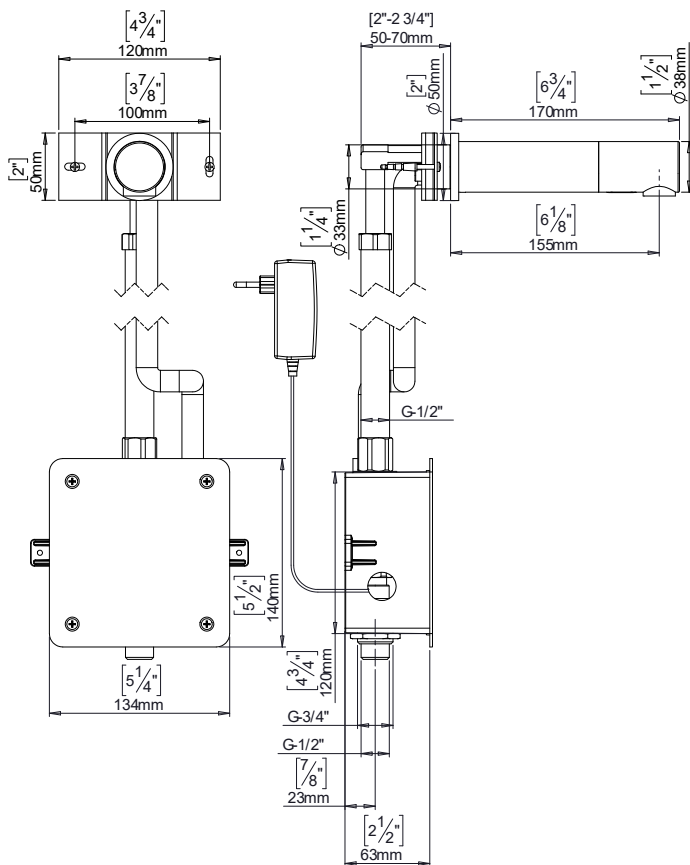
BENK350402 | A.170mm

BENK350412 | A.220mm

Berührungslose elektronische Wandarmatur für den gewerblichen und medizinischen Bereich
Gefertigt aus hochwertigem Edelstahl AISI 316L für maximale Korrosionsbeständigkeit
Aktivierung durch einen selbstjustierenden Infrarotsensor für optimale Hygiene
Minimalistisches und zeitloses Design passend für moderne Sanitärräume
Vandalismusgeschützte Konstruktion für den Einsatz in öffentlichen Bereichen
Integrierte Hygienespülung zur Vermeidung von Stagnationswasser (alle 24 Stunden)
Einfache Parameteranpassung wie Sensorreichweite und Spülzeit per Fernbedienung
Wassersparende Technologie durch automatische Abschaltung nach 90 Sekunden
Unterputzmontage für ein sauberes Erscheinungsbild und einfachen Schutz der Technik
Ideal geeignet für Krankenhäuser, Labore, Flughäfen und stark frequentierte Waschräume

Technische Daten:

- Material: Edelstahl AISI 316L
- Steuerung: Infrarotsensor (selbstjustierend)
- Stromversorgung: 9V Transformator (Netzbetrieb)
- Wasserzufuhr: Kalt- oder vorgemischtes Wasser
- Betriebsdruck: 0,5 - 8,0 bar (7,0 - 116,0 PSI)
- Wassertemperatur: Maximal 70°C
- Sicherheitsabschaltung: Nach 90 Sekunden (einstellbar)
- Zertifizierungen: WRAS, UPC, ADA-konform





Commande murale TUBE pour eau mitigée ou eau froide

Réf.

BENK350402 | A.170mm

BENK350412 | A.220mm

Robinetterie murale électronique sans contact pour les espaces commerciaux et médicaux
Fabriquée en acier inoxydable AISI 316L de haute qualité pour une résistance maximale à la corrosion
Activation par un capteur infrarouge à réglage automatique pour une hygiène optimale
Design minimaliste et intemporel adapté aux sanitaires modernes
Construction anti-vandalisme pour une utilisation dans les espaces publics
Rinçage hygiénique intégré pour éviter la stagnation de l'eau (toutes les 24 heures)
Réglage facile des paramètres tels que la portée du capteur et la durée de rinçage à l'aide d'une télécommande
Technologie économe en eau grâce à l'arrêt automatique après 90 secondes
Montage encastré pour un aspect propre et une protection facile de la technologie
Idéal pour les hôpitaux, les laboratoires, les aéroports et les sanitaires très fréquentés

Caractéristiques techniques :

- Matériau : acier inoxydable AISI 316L
- Commande : capteur infrarouge (auto-ajustable)
- Alimentation électrique : transformateur 9 V (fonctionnement sur secteur)
- Alimentation en eau : eau froide ou prémélangée
- Pression de service : 0,5 - 8,0 bars (7,0 - 116,0 PSI)
- Température de l'eau : 70 °C maximum
- Arrêt de sécurité : après 90 secondes (réglable)
- Certifications : WRAS, UPC, conforme à l'ADA

