

ZAHLUNGSAUTOMATEN



RFID PROGRAMM





**KOMPLEXES STEUERUNGSSYSTEM
MIT CHIPTECHNOLOGIE**



RFID PROGRAMM

AUTOMATEN MIT RFID-SYSTEM Sie bieten eine Komplettlösung für die Steuerung und Verwaltung von Duschen, Ladestationen, Türschlössern, elektrischen Geräten oder Schranken mithilfe von benutzerbezogenen RFID-Chips. Jeder Benutzer erhält einen RFID-Chip, der den Zugang und die Nutzung mehrerer Geräte gleichzeitig ermöglicht.



**AUTOMATISCHE RFID JETON
DUSCH-EINHEIT FÜR KALTES ODER
VORGEMISCHTES WASSER**

SLZA 35 89350 24 V DC

**DUSCHPANELEN UND
DUSCHSTEUERUNGEN**



**RFID-AUTOMAT MIT BENUTZER-CHIP
FÜR DEN STROMVERKAUF**

SLZA 60 89600 24 V DC

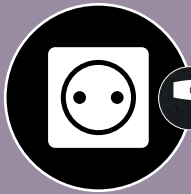
**LADESTATIONEN UND
ELEKTRISCHE
STATIONEN**



**RFID JETON ZEITSTEUEREINHEITEN
FÜR TÜRSCHLOSS, UNTERPUTZ**

SLZA 30AZ 89304 24 V DC

TÜRSCHLÖSSER



**RFID JETON ZEITSTEUEREINHEITEN
FÜR EINPHASIGE GERÄTE, UNTERPUTZ**

SLZA 30BZ 89306 24 V DC

ELEKTRISCHE GERÄTE



**RFID JETON-ZEITSTEUERUNG FÜR
DAS TOR ÖFFNUNG, WANDHÄNGEND**

SLZA 30E 89309 24 V DC

SCHRANKEN



PROGRAMMIERSTATION

- erforderlich zur Steuerung des gesamten Systems
- dient als Fernbedienung zur Konfiguration und Programmierung
- wird zur Erstellung individueller Chip-Schlüssel verwendet
- bietet drei Zugriffsebenen zur Systemsteuerung (Administrator, Erweitert, Basis) – der Umfang der Berechtigungen wird vom Administrator festgelegt
- ermöglicht das Aufladen und Nachladen von Guthaben auf Benutzerchips
- unterstützt den Export von Ladeinformationen einzelner Chips auf einen PC



EINSTELL-CHIP

Der Einstell-Chip wird vom Hersteller nach Kundenvorgaben erstellt.

- dient zur Einstellung einzelner Geräte auf gewünschte Parameter (z. B. Anzahl der zu verbrauchenden Credits für eine bestimmte Duschzeit, Fernsehnutzung oder das Einschalten der Waschmaschine)



KOPPLUNGS-CHIP

Der Hersteller erstellt den Kopplungs-Chip.

- koppelt und verbindet einzelne Geräte (Duschsteuerungen, Waschmaschinen, Türsteuerungen usw.) mit der Programmierstation zu einer geschlossenen Einheit
- innerhalb dieser Einheit sind nur Chips funktionsfähig, die an der zugehörigen Programmierstation aufgeladen wurden
- andere Chips, z. B. von einem benachbarten Campingplatz, funktionieren in diesem System nicht



KREDITLESER

SLZA 30CZ

RFID Jetone Kreditleser für Unterputzmontage. Dient zur Überprüfung des verbleibenden Guthabens auf dem Chip.

SLZA 30C

RFID Jetone Kreditleser für Aufputzmontage. Dient zur Überprüfung des verbleibenden Guthabens auf dem Chip.



BENUTZER-CHIP

Der Betreiber (Systemverwalter) erstellt an der Programmierstation Profile für einzelne Benutzer-Chips, z. B.:

- standard-Benutzer-Chip
- VIP-Benutzer-Chip – z. B. für das Personal, mit kostenloser Nutzung aller Geräte
- benutzer-Chip für Menschen mit Behinderung oder Eltern mit Kindern – ermöglicht den Zugang zu speziell eingerichteten Bereichen

EINSTELLUNGSMÖGLICHKEITEN DES BENUTZER-CHIPS

An der Programmierstation kann dem Benutzer-Chip eine gewünschte Anzahl an Credits zugewiesen werden – ein Credit entspricht z. B. einem Betrag von 2 EUR. Der Benutzer bezahlt anschließend für die Nutzung von Duschen, Waschmaschinen, Haartrocknern usw. mit diesen Credits, die bei der Nutzung des jeweiligen Geräts automatisch vom Chip abgebogen werden.

Es ist selbstverständlich auch möglich, Geräte ohne Credit-Abzug zu aktivieren, z. B. für die Einfahrt ins Gelände oder das Öffnen von Türen. Ein großer Vorteil ist die Nutzung eines einzigen Chips für mehrere Geräte und über die gesamte Aufenthaltsdauer. Der Chip kann während des Aufenthalts vom Personal jederzeit wieder aufgeladen werden.

RFID PROGRAMM

RFID JETON UND KREDITKARTE ZEITSTEUEREINHEITEN FÜR DUSCHEN



AUTOMATISCHE RFID JETON DUSCHEINHEIT

SLZA 35
89350
für Kaltes oder vorgemischtes Wasser, 24 V DC



UNTERPUTZ DUSCHSTEUERUNG MIT MISCHER

SLZA 35H
89351



EDELSTAHL RFID JETON DUSCHPANEELN

SLZA 31	89310	für kalt oder vorgemischtes Wasser, 24 V DC
SLZA 32	89321	für kalt und warm Wasser, mit Mischer, 24 V DC
SLZA 32T	89320	für kalt und warm Wasser, mit Thermostatmischer, 24 V DC

SLZA 31

SLZA 32

SLZA 32T

RFID-AUTOMATEN FÜR EINPHASIGE GERÄTE MIT BENUTZER-CHIP



RFID JETON ZEITSTEUEREINHEITEN FÜR EINPHASIGE GERÄTE, WANDHÄNGEND

SLZA 30B
89305
24 V DC



RFID JETON ZEITSTEUEREINHEITEN FÜR EINPHASIGE GERÄTE, UNTERPUTZ

SLZA 30BZ
89306
24 V DC

RFID-ZUGANGSSYSTEME MIT BENUTZER-CHIP FÜR TÜRSCHLÖSSER



RFID JETON ZEITSTEUEREINHEITEN FÜR TÜRSCHLOSS, WANDHÄNGEND

SLZA 30A
89303
24 V DC



RFID JETON ZEITSTEUEREINHEITEN FÜR TÜRSCHLOSS, UNTERPUTZ

SLZA 30AZ
89304
24 V DC

RFID-ZUGANGSSYSTEME MIT BENUTZER-CHIP ZUR STEUERUNG VON SCHRANKEN



RFID JETON-ZEITSTEUERUNG FÜR DAS TOR ÖFFNUNG, WANDHÄNGEND

SLZA 30E
89309
24 V DC



RFID JETON-ZEITSTEUERUNG FÜR DAS TOR ÖFFNUNG, UNTERPUTZ

SLZA 30EZ
89318
24 V DC

RFID-AUTOMATEN MIT BENUTZER-CHIP FÜR DEN STROMVERKAUF



RFID-AUTOMAT MIT BENUTZER-
-CHIP FÜR DEN STROMVERKAUF

SLZA 60
88600

PROGRAMMIERSTATION



PROGRAMMIERSTATION FÜR RFID
JETONS

SLZA 30
89300



PROGRAMMIERSTATION FÜR RFID
JETONE

SLZA 38
89380

LADESTATION



PROGRAMMIERGERÄT FÜR
RFID-JETONS, MIT MEHREREN
ZAHLUNGSMETHODEN

SLZA 30D
89307

ZUBEHÖR



EDELSTAHL WERTLESEGERÄTE
FÜR JETONS RFID, WANDHÄNGEND

SLZA 30C
89301
24 V DC



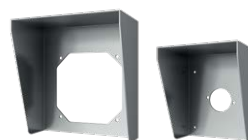
EDELSTAHL WERTLESEGERÄTE
FÜR JETONS RFID, UNTERPUTZ

SLZA 30CZ
89302
24 V DC



SCHALTSCHÜTZ 24 V DC

SLZA 53
88530
24 V DC



EDELSTAHL SCHUTZABDECKUN-
GEN ÜBER DEN RFID-GERÄTEN

SLZA 54
88540

SLZA 54A
88541

SLZA 54

SLZA 54A



SATZ VON 50 STÜCK RFID JETONS

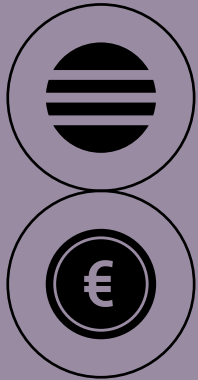
SLZA 51	88510	gelbe Farbe
SLZA 51B	88511	blaue Farbe
SLZA 51R	88512	rote Farbe
SLZA 55	88551	RFID-Armbändern mit Chip, gelbe Farbe

MÜNZ- UND JETONAUTOMATEN FÜR DUSCHEN



MÜNZ- UND JETONAUTOMATEN FÜR DUSCHEN

MÜNZ- UND JETONAUTOMATEN FÜR DUSCHEN sind Geräte zur Zeit- oder Zahlungssteuerung der Duschbenutzung. Die Automaten können entweder mit Jetons oder mit folgenden Münzen betrieben werden: 5, 10, 20 und 50 CZK sowie 1 und 2 EUR.



**DUSCHAUTOMATEN UND
DUSCHPANEELN**



**MÜNZ UND JETON ZEITSTEUERE-
INHEITEN FÜR EINE DUSCHE BIS
DREI DUSCHEN, UNTERPUTZ**

SLZA 01LNZ 88018 24 V DC

STEUERUNG

INTERAKTIVE STEUERUNG

- Der Nutzer kann den Wasserfluss direkt in der Dusche über eine Taste am Edelstahlpaneel beliebig starten und stoppen. Diese Version ist daher sparsamer, da in den meisten Fällen der Wasserverbrauch geringer ist als bei der Variante mit direkter Steuerung.
- 30 Sekunden vor dem Ende des Duschvorgangs wird der Nutzer durch eine kurze Unterbrechung des Wasserstrahls auf das bevorstehende Ende der Wasserabgabe hingewiesen.

DIREKTE STEUERUNG

- Nach einer eingestellten Verzögerung startet der Automat den Wasserfluss für die bezahlte Zeit – ohne Möglichkeit, das Wasser zwischenzeitlich zu stoppen.
- 30 Sekunden vor dem Ende des Duschvorgangs wird der Nutzer durch eine kurze Unterbrechung des Wasserstrahls auf das bevorstehende Ende der Wasserabgabe hingewiesen.

DUSCHAUSWAHL

DUSCHAUSWAHL DURCH DEN NUTZER

- Vor dem Einwurf einer Münze oder eines Jetons wählt der Nutzer die gewünschte Dusche durch Drücken einer Taste.

DUSCHAUSWAHL DURCH DEN NUTZER IM MENÜ

- Der Nutzer wählt die Duschennummer über das Display und bestätigt die Auswahl durch den Einwurf einer Münze oder eines Jetons.

AUTOMATISCHE DUSCHAUSWAHL

- Nach dem Einwurf einer Münze oder eines Jetons wird dem Nutzer automatisch eine Dusche zugewiesen, und der Automat startet den Wasserfluss für einige Sekunden zur Anzeige der zugewiesenen Dusche.

MÜNZ- UND JETONAUTOMATEN FÜR DUSCHEN

MÜNZE UND JETON ZEITSTEUEREINHEITEN FÜR DUSCHEN - INTERAKTIVE STEUERUNG



MÜNZ UND JETON ZEITSTEUEREINHEITEN FÜR EINE DUSCHE BIS DREI DUSCHEN

SLZA 01N	88013	24 V DC, Auswahl der Dusche durch Maschine
SLZA 01LN	88017	24 V DC, Auswahl der Dusche durch Benutzer

- AISI - 304, Oberfläche matt



MÜNZ UND JETON ZEITSTEUEREINHEITEN FÜR EINE DUSCHE BIS DREI DUSCHEN, UNTERPUTZ

SLZA 01NZ	88014	24 V DC, Auswahl der Dusche durch Maschine
SLZA 01LNZ	88018	24 V DC, Auswahl der Dusche durch Benutzer

- AISI - 304, Oberfläche matt



MÜNZ UND JETON ZEITSTEUEREINHEITEN

SLZA 02N	88023	24 V DC, Auswahl der Dusche durch Maschine, für 4 bis 12 Duschen
SLZA 02LN	88029	24 V DC, Auswahl der Dusche durch Benutzer, für 4 bis 8 Duschen
SLZA 02KN	89023	24 V DC, Auswahl der Dusche durch Benutzer, für 4 bis 12 Duschen

- AISI - 304, Oberfläche matt



MÜNZ UND JETON ZEITSTEUEREINHEITEN, UNTERPUTZ

SLZA 02NZ	88024	24 V DC, Auswahl der Dusche durch Maschine, für 4 bis 12 Duschen
SLZA 02LNZ	88020	24 V DC, Auswahl der Dusche durch Benutzer, für 4 bis 8 Duschen
SLZA 02KNZ	89024	24 V DC, Auswahl der Dusche durch Benutzer, für 4 bis 12 Duschen

- AISI - 304, Oberfläche matt



MÜNZ- UND JETONAUTOMATEN FÜR DUSCHEN



MÜNZ UND JETON ZEITSTEUEREINHEITEN FÜR EINE DUSCHE

SLZA 03N 88033 24 V DC

- AISI - 304, Oberfläche matt



MÜNZ UND JETON ZEITSTEUEREINHEITEN FÜR EINE DUSCHE, UNTERPUTZ

SLZA 03NZ 88034 24 V DC

- AISI - 304, Oberfläche matt



PIEZO DUSCHSTEUERUNGEN FÜR MÜNZ- UND JETONAUTOMATEN MIT INTERAKTIVER STEUERUNG



UNTERPUTZ DUSCHSTEUERUNG MIT PIEZO-TASTER

SLZA 20P 88207 für kaltes oder vorgemischtes Wasser



UNTERPUTZ DUSCHSTEUERUNG MIT PIEZO-TASTER

SLZA 20PH 88208 für Kalt und Warmwasser, Temperaturregulierung über Mischer



UNTERPUTZ DUSCHSTEUERUNG MIT PIEZO-TASTER

SLZA 20PT 88209 für Kalt und Warmwasser, Temperaturregulierung über Thermostat-Mischer



WANDHÄNGENDE DUSCHPANEEL MIT PIEZO-TASTER

SLZA 21P 88217 für kaltes oder vorgemischtes Wasser

SLZA 21PH 88218 für Kalt und Warmwasser, Temperaturregulierung über Mischer

SLZA 21PT 88219 für Kalt und Warmwasser, Temperaturregulierung über Thermostat-Mischer

SLZA 21P

SLZA 21H

SLZA 21PT

MÜNZ- UND JETONAUTOMATEN FÜR DUSCHEN

MÜNZE UND JETON ZEITSTEUEREINHEITEN FÜR DUSCHEN - DIREKTE STEUERUNG



MÜNZ UND JETON ZEITSTEUEREINHEITEN FÜR EINE DUSCHE BIS DREI DUSCHEN

SLZA 01M	88011	24 V DC, Auswahl der Dusche durch Maschine
SLZA 01LM	88015	24 V DC, Auswahl der Dusche durch Benutzer

- AISI - 304, Oberfläche matt



MÜNZ UND JETON ZEITSTEUEREINHEITEN FÜR EINE DUSCHE BIS DREI DUSCHEN UNTERPUTZ

SLZA 01MZ	88012	24 V DC, Auswahl der Dusche durch Maschine
SLZA 01LMZ	88016	24 V DC, Auswahl der Dusche durch Benutzer

- AISI - 304, Oberfläche matt



MÜNZ UND JETON ZEITSTEUEREINHEITEN

SLZA 02M	88021	24 V DC, Auswahl der Dusche durch Maschine, für 4 bis 12 Duschen
SLZA 02LM	88027	24 V DC, Auswahl der Dusche durch Benutzer, für 4 bis 8 Duschen
SLZA 02KM	89021	24 V DC, Auswahl der Dusche durch Benutzer, für 4 bis 12 Duschen

- AISI - 304, Oberfläche matt



MÜNZ UND JETON ZEITSTEUEREINHEITEN, UNTERPUTZ

SLZA 02MZ	88022	24 V DC, Auswahl der Dusche durch Maschine, für 4 bis 12 Duschen
SLZA 02LMZ	88028	24 V DC, Auswahl der Dusche durch Benutzer, für 4 bis 8 Duschen
SLZA 02KMZ	89022	24 V DC, Auswahl der Dusche durch Benutzer, für 4 bis 12 Duschen

- AISI - 304, Oberfläche matt



MÜNZ- UND JETONAUTOMATEN FÜR DUSCHEN



MÜNZ UND JETON ZEITSTEUEREINHEITEN FÜR EINE DUSCHE

SLZA 03M 88031 24 V DC

- AISI - 304, Oberfläche matt



MÜNZ UND JETON ZEITSTEUEREINHEITEN FÜR EINE DUSCHE, UNTERPUTZ

SLZA 03MZ 88032 24 V DC

- AISI - 304, Oberfläche matt



AUTOMATISCHE MÜNZE UND JETON ZEITSTEUEREINHEITEN FÜR DUSCHEN - DIREKTE STEUERUNG



BERÜHRUNGSLOSE DUSCHSTEUERUNG OHNE PIEZO-TASTER FÜR MÜNZAUTOMATEN MIT INDEX M

SLZA 20 88200 für kaltes oder vorgemischtes Wasser



BERÜHRUNGSLOSE DUSCHSTEUERUNG OHNE PIEZO-TASTER FÜR MÜNZAUTOMATEN MIT INDEX M

SLZA 20H 88205 für Kalt und Warmwasser, Temperaturregulierung über Mischer



BERÜHRUNGSLOSE DUSCHSTEUERUNG OHNE PIEZO-TASTER FÜR MÜNZAUTOMATEN MIT INDEX M

SLZA 20T 88206 für Kalt und Warmwasser, Temperaturregulierung über Thermostat-Mischer



BERÜHRUNGSLOSE WANDHÄNGENDE DUSCHPANEEL OHNE PIEZO-TASTER FÜR MÜNZAUTOMATEN MIT INDEX M

SLZA 21 88210 für kaltes oder vorgemischtes Wasser

SLZA 21H 88215 für Kalt und Warmwasser, Temperaturregulierung über Mischer

SLZA 21T 88216 für Kalt und Warmwasser, Temperaturregulierung über Thermostat-Mischer

SLZA 21

SLZA 21H

SLZA 21T

MÜNZ- UND JETONAUTOMATEN



MÜNZ- UND JETONAUTOMATEN

MÜNZ- UND JETONAUTOMATEN sind Geräte, die für die Selbstbedienungsnutzung von einphasigen Elektrogeräten (Haartrockner, Waschmaschinen, Trockner, Herde, Fernseher usw.) und Türschlössern konzipiert sind, bei denen die Aktivierung der Dienstleistung durch das Einwerfen einer Münze oder eines Jetons erfolgt. Für die Automaten können folgende Münzarten verwendet werden: 5, 10, 20 und 50 CZK sowie 1 und 2 EUR. Der Einsatz anderer Währungen ist ebenfalls möglich.



ELEKTROGERÄTE



**MÜNZ UND ZEITSTEUERUNG FÜR
BIS ZU 8 EINPHASIGE GERÄTE**

SLZA 04L 88040 24 V DC



TÜRSCHLÖSSER



**MÜNZ UND JETON
ZEITSTEUEREINHEIT FÜR
TÜRSCHLOSS, 12 V**

SLZA 40 88400 24 V DC

MÜNZ- UND JETONAUTOMATEN

MÜNZE UND JETON ZEITSTEUEREINHEITEN FÜR TÜRSCHLOSS



SLZA 40G

SLZA 40GV

MÜNZ UND JETON ZEITSTEUEREINHEITEN FÜR TÜRSCHLOSS, 12 V

SLZA 40	88400	24 V DC
SLZA 40V	88404	Euroschlüssel, 24 V DC

- AISI - 304, Oberfläche matt



MÜNZ UND JETON ZEITSTEUEREINHEITEN FÜR TÜRSCHLOSS, MIT GSM-MODUL, 12 V

SLZA 40G	88402	24 V DC
SLZA 40GV	88406	Euroschlüssel, 24 V DC

- SMS-Nachricht über das Ausfüllen der Registrierkasse, einschließlich des aktuellen Betrags

- AISI - 304, Oberfläche matt



SLZA 40GZ

SLZA 40GVZ

MÜNZ UND JETON ZEITSTEUEREINHEITEN FÜR TÜRSCHLOSS, UNTERPUTZ, 12 V

SLZA 40Z	88401	24 V DC
SLZA 40VZ	88405	Euroschlüssel, 24 V DC

- AISI - 304, Oberfläche matt



MÜNZ UND JETON ZEITSTEUEREINHEITEN FÜR TÜRSCHLOSS, MIT GSM-MODUL, UNTERPUTZ, 12 V

SLZA 40GZ	88403	24 V DC
SLZA 40GVZ	88407	Euroschlüssel, 24 V DC

- SMS-Nachricht über das Ausfüllen der Registrierkasse, einschließlich des aktuellen Betrags

- AISI - 304, Oberfläche matt



MÜNZE UND JETON ZEITSTEUEREINHEITEN FÜR EINPHASIGE GERÄTE



MÜNZ UND JETON ZEITSTEUEREINHEITEN FÜR EINPHASIGE GERÄTE

SLZA 41	88410	für Waschmaschine, Haartrockner, TV, usw., 230 V AC, 24 V DC
---------	-------	--

- AISI - 304, Oberfläche matt





MÜNZ UND JETON ZEITSTEUEREINHEITEN FÜR EINPHASIGE GERÄTE, UNTERPUTZ

SLZA 41Z 88411 für Waschmaschine, Haartrockner, TV, usw., 230 V AC, 24 V DC

- AISI - 304, Oberfläche matt



MÜNZ UND ZEITSTEUERUNG FÜR BIS ZU 8 EINPHASIGE GERÄTE

SLZA 04L 88040 für Waschmaschine, Haartrockner, TV, usw., 230 V AC, Auswahl des Geräts durch den Benutzer, 24 V DC

- AISI - 304, povrch matný



MÜNZ UND ZEITSTEUERUNG FÜR BIS ZU 8 EINPHASIGE GERÄTE, UNTERPUTZ

SLZA 04LZ 88041 für Waschmaschine, Haartrockner, TV, usw., 230 V AC, Auswahl des Geräts durch den Benutzer, 24 V DC

- AISI - 304, Oberfläche matt



ZUBEHÖR



UNIVERSAL - FERNBEDIENUNG ZUR PARAMETEREINSTELLUNG

SLD 05 07050 von Münz- und Wertmarkenautomaten



EXPANDER

SLZA 15 88150 für Ventile auf DIN-Schiene

SLZA 17 88170 für Taster auf DIN-Schiene



SATZ VON 50 STÜCK JETONS

SLZA 50 88500 SLZA 01xx, SLZA 02xx, SLZA 03xx, SLZA 04xx, SLZA 40 a SLZA 41



SCHALTSCHÜTZ

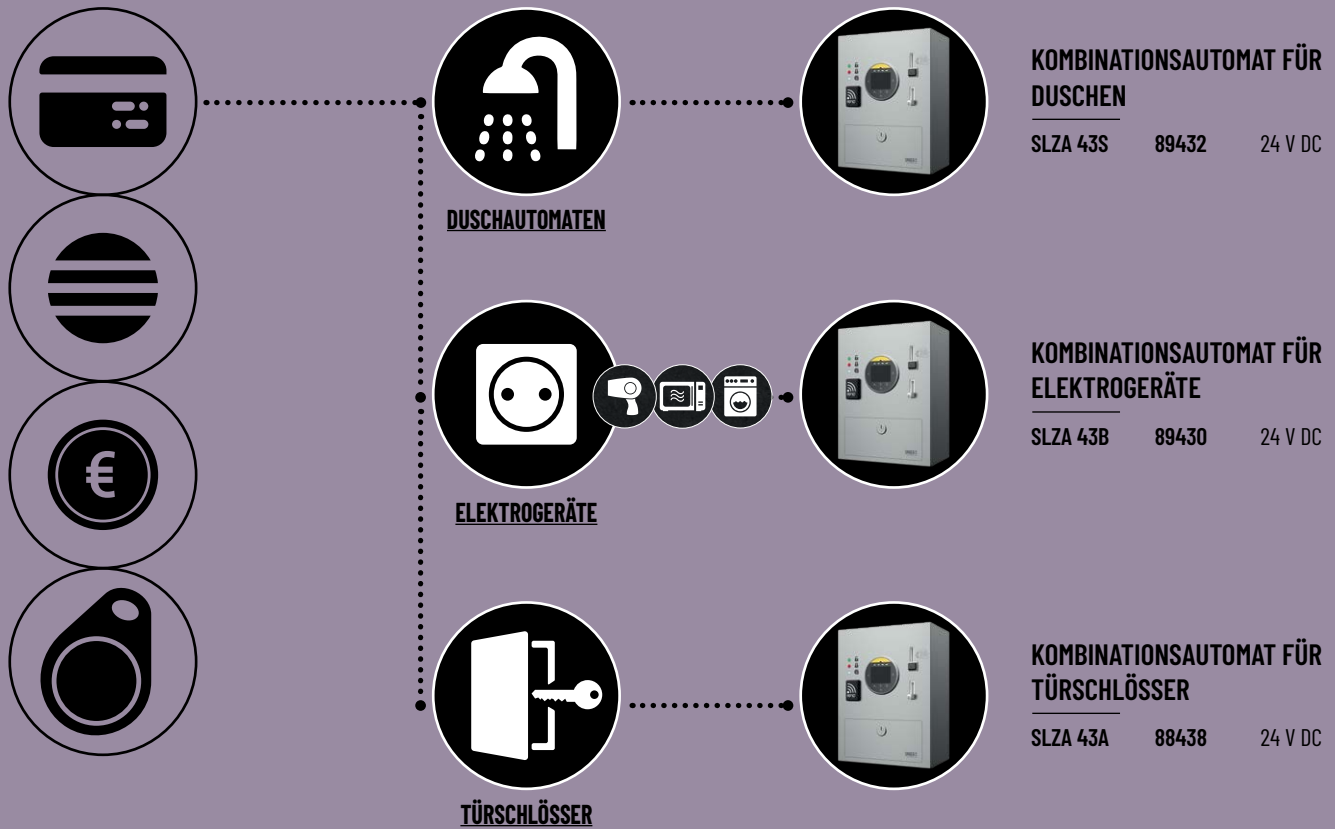
SLZA 53 88530 24 V DC

KOMBINIERTE ZAHLUNGSAUTOMATEN



KOMBINIERTE ZAHLUNGSAUTOMATEN

KOMBINIERTE ZAHLUNGSAUTOMATEN unterstützen die Zahlung mit Münzen und Jetons, RFID-Token sowie kontaktlos mit Zahlungskarten oder über Google Pay und Apple Pay. Es handelt sich um universelle Geräte, die zur Regelung und kostenpflichtigen Nutzung von Duschen, zur Freigabe des Strombezugs für Elektrogeräte oder zur kostenpflichtigen Zutrittskontrolle zu Objekten konzipiert sind.



- mögliche Lieferung inklusive Eurolock für die kostenlose Nutzung durch Personen mit körperlicher Behinderung
- Parametereinstellung und Kommunikation mit der Elektronik über die App SANELA CONTROL (Bluetooth)



AUTOMATISCHES GERÄT FÜR TÜRSCHLOSS, MIT MEHREREN ZAHLUNGSMETHODEN

SLZA 43A	88438	für 1 - 4 Türschlösser, 24 V DC
SLZA 43AV	88439	für 1 - 4 Türschlösser, Eurolock, 24 V DC
SLZA 43B	89430	für 1 - 4 einphasige Geräte, 24 V DC
SLZA 43S	89432	für 1 - 4 Duschen, 24 V DC

- AISI - 304, Oberfläche matt



TEILESATZ ZUR MONTAGE DES SLZA 43XX IN DIE WAND

SLZA 58	88580
---------	-------

JETON-DUSCHPANEELE FÜR DUSCHEN



JETON-DUSCHPANEELE FÜR DUSCHEN

JETON-DUSCHPANEELE sind eine praktische und zuverlässige Lösung für öffentliche Einrichtungen wie Campingplätze, Sportzentren oder Unterkünfte. Sie ermöglichen eine effiziente Kontrolle des Wasser- und Energieverbrauchs durch die Verwendung eines Jetons, der eine einfache und intuitive Bedienung gewährleistet



DUSCHPANEELN



STAINLESS STEEL TOKEN SHOWER PANEL

SLZA 29 89290 24 V DC

Für die Automaten werden ausschließlich SLZA 52-Jetons verwendet, die in das Duschpaneel eingeworfen werden.

- Der Benutzer kann den Wasserfluss direkt in der Dusche über eine Taste am Edelstahlpaneel beliebig starten und stoppen.
 - Im letzten Drittel der Duschzeit wird der Benutzer durch eine kurze Unterbrechung des Wasserstrahls auf das bevorstehende Ende der Wasserabgabe hingewiesen.
- Bei Vermietung der gesamten Anlage kann das Paneel in den Modus „KOSTENLOS“ umgeschaltet werden.



SLZA 28

SLZA 29

SLZA 29T

STAINLESS STEEL TOKEN SHOWER PANEL

SLZA 28 89286 für kaltes oder vorgemischtes Wasser, 24 V DC
SLZA 29 89290 für Kalt und Warmwasser, Temperaturregulierung über Mischer, 24 V DC
SLZA 29T 89291 für Kalt und Warmwasser, Temperaturregulierung über Thermostat-Mischer, 24 V DC

- AISI - 304, Oberfläche matt

ZUBEHÖR



FERNBEDIENUNG ZUR PARAMETEREINSTELLUNG

SLD 04 07040 Jetonautomaten



SATZ VON 50 STÜCK RFID JETONS

SLZA 52 88520 SLZA 28, SLZA 29, SLZA 29T



VORTEILE VON ZAHLUNGSAUTOMATEN

- **Maximale Einsparung** der Betriebskosten
- **Wasser- und Energieverbrauch unter Kontrolle**
- **Komplettlösung** des Projekts nach Maß
- **Schnelle Amortisation** der Investitionskosten für das Gerät
- **Widerstandsfähigkeit** gegen Beschädigung – Antivandal-Ausführung
- **Dauerbetrieb ohne Personalaufwand**
- **Einfache Bedienung**
- Erhöhter **Hygienestandard**
- **Mehrere Zahlungsmöglichkeiten** für den Benutzer
- **Parametereinstellung und Kommunikation mit der Elektronik** über die mobile App Sanela Control

EINSATZ VON ZAHLUNGSAUTOMATEN

MÖGLICHKEITEN DER NUTZUNG VON ZAHLUNGSAUTOMATEN

- zum Duschen
- zur Stromfreigabe für Elektrogeräte (z. B. Haartrockner, Waschmaschinen, Kochplatten, Fernseher usw.)
- zur Zutritts- und Zufahrtskontrolle, Türöffnung
- zum Laden von E-Bikes und anderen Geräten

EINSATZBEREICHE VON ZAHLUNGSAUTOMATEN

- Campingplätze, Erholungs- und Unterkunftseinrichtungen
- Fitness- und Wellnesszentren
- öffentliche Waschküchen
- Freibäder
- Unternehmen
- öffentliche Toiletten
- Parkplätze und Rastplätze
- Tankstellen
- Sportanlagen



RFID-TOKEN



ZAHLUNGSKARTEN



MÜNZEN



JETON



JETON FÜR DUSCHPANEEL



DUSCHPANEELE UND DUSCHSTEUERUNG



LADE- UND STROMSTATIONEN



TÜRSCHLÖSSER



ELEKTROGERÄTE



SCHRANKEN



SANELA spol. s r.o.

Dukelských hrdinů 989 • 563 01 Lanškroun

Tel.: +420 465 350 770-1

E-Mail: sanela@sanela.cz

www.sanelaeu.de

www.smart-sanitary.com



EN ISO 9001:2015