



## BARIATRISCHER FALTBARER DUSCHSITZ MIT BEINEN

UGS : N / A

### BARIATRISCHER FALTBARER DUSCHSITZ MIT BEINEN BOBRICK

Schichtstoffplatten mit mattem Finish (HPL)

Weisse Sitzfläche mit schwarzem Kern aus phenolischem Harz

Rahmen aus weissem antibakteriellem Vinyl. Der Sitz kann nach oben gegen die Wand geklappt werden, wenn er nicht gebraucht wird.

Der laminierte Sitz lässt das Wasser abperlen.

Der Sitz kann ein Maximalgewicht von 500 kg halten.

Keine heisse Luft (über 80°C) brauchen, um den Sitz zu trocknen.

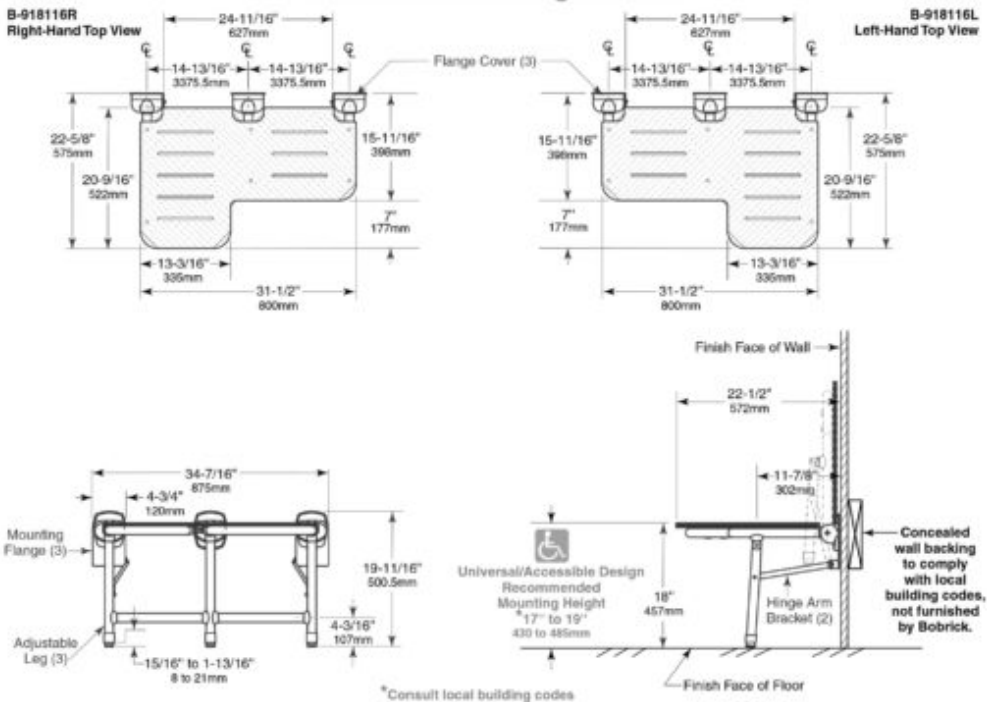
Dateien und Downloads:

**DATENBLATT:**

[DOWNLOAD](#)

**Technische Zeichnung:**

[DOWNLOAD](#)



**Image**

**UGS**

