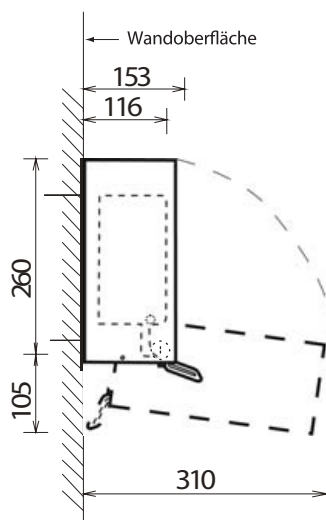
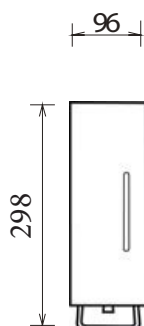




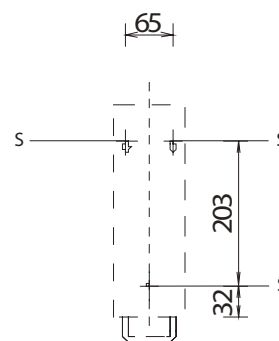
Technische Daten

PATRONEN-SCHAUMSPENDER
500 ml

B-27727.9



Bohrbild



Maße (ca.) in mm

MATERIAL

Gehäuse ist eine geschweißte Konstruktion, Oberfläche Edelstahl matt geschliffen, 1.4301, Typ CrNi 18/10, AISI 304; Sichtschlitz für den Füllstand; herausnehmbarer Kunststofftank (PP) mit Dosierpumpe aus Kunststoff; verschiedene Kunststofftanks inkl. Pumpe für Seife, Schaumseife oder Desinfektionsmittel verfügbar; Bedienhebel – Edelstahl; Schloss + Schlüssel – Metall.

BEDIENUNG

Das Gehäuse ist mit dem Bobrick-System-Zylinderschloß sperrbar und wird zum Befüllen nach oben-vorn heruntergeklappt. Der Kunststofftank ist herausnehmbar und kann einfach eingesetzt werden. Der Sichtschlitz im Gehäuse zeigt, wie viel Medium noch im Spender vorhanden ist. Der Kunststofftank nimmt sowohl Schaumseifen-Patronen von bis zu 500 ml auf und ist ebenfalls für das normale Befüllen von Schaumseife bis zu 500 ml geeignet. Die vorher geöffneten Schaumseifen-Patronen werden einfach kopfüber in den Kunststofftank gesetzt. Alternativ kann Schaumseife einfach von oben in den Kunststofftank gefüllt werden. Der Spender ist für ein schnelles Befüllen konzipiert.

Installation

Kunststofftank des geöffneten Spenders leicht anheben, Verriegelungszunge drücken und aus dem Spender nehmen. Mit beiliegenden Schrauben und Dübeln kann der Spender an der Wand befestigt werden. Wand bitte vorher auf Eignung prüfen. Bei empfindlichem Untergrund bitte Spender mit PU Schaum, Silicon oder Klebepads befestigen.

Bitte beachten

1. Spender über dem Waschtisch oder in unmittelbarer Nähe anbringen, damit nasse Hände abtropfen können.
2. Achten Sie darauf, dass über dem Spender genügend Platz zum Austauschen der Kartuschen bleibt und dass nach unten genügend Platz zum Öffnen/Schwenken der Haube vorhanden ist.
3. Günstige Montagehöhe: 100–110 cm, gemessen vom Fußboden bis Unterkante des Spenders.

TECHNISCHE BESCHREIBUNG

Spender aus Edelstahl, Oberfläche matt geschliffen, 1.4301, Typ CrNi 18/10, AISI 304; 0,8 mm dick; gebürstete Oberfläche; Kunststofftank ist sowohl für die Aufnahme von Schaumseifen-Patronen mit bis zu 500 ml als auch für das direkte Befüllen mit 500 ml Schaumseife geeignet. Der Spender ist mit einem Bobrick-System-Zylinderschloß sperrbar. Füllstand über Sichtschlitz jederzeit kontrollierbar.

PFLEGE

Regelmäßige Reinigung mit warmem Wasser und/oder geeignetem Edelstahlreiniger. Keine ätzenden (chlorhaltigen) Reiniger oder Scheuermittel verwenden! Sollte das Saugventil durch Leerstehen verklebt sein, bitte mit heißem Wasser durchpumpen und die Funktion ist wieder hergestellt. Keinesfalls das Gerät zerlegen! Bitte nur Originalersatzteile des Herstellers verwenden.

Technische Änderungen vorbehalten.

Ausgabe 1/06



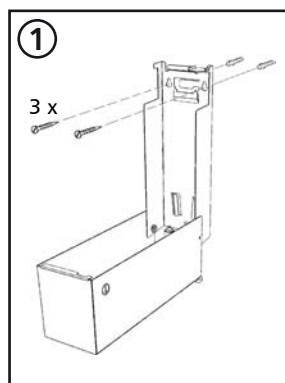
Technische Daten

PATRONEN-SCHAUMSPENDER
500 ml

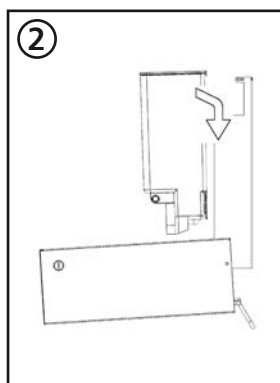
B-27727.9

Installation

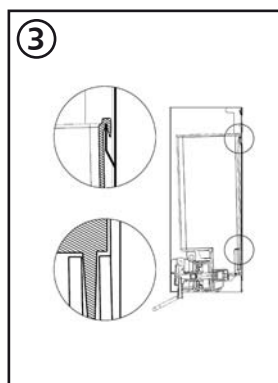
1. Spender über dem Waschtisch oder in unmittelbarer Nähe anbringen, damit nasse Hände abtropfen können.
2. Achten Sie darauf, dass über dem Spender genügend Platz zum Austauschen der Kartuschen bleibt.
3. Günstige Montagehöhe: 100–110 cm, gemessen vom Fußboden bis Unterkante des Spenders.
4. Gehen Sie bei der Montage bitte nach folgendem Schema vor:



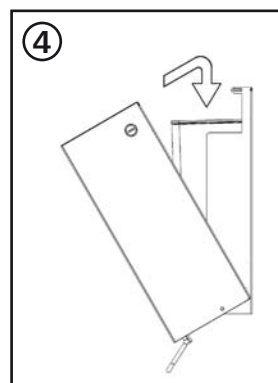
Wandmontage – Beiliegende Dübel und Schrauben verwenden.



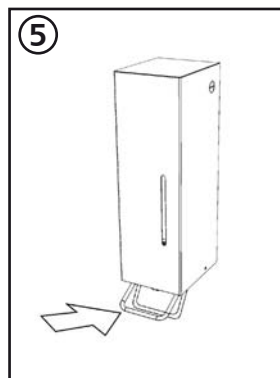
Behälter in den Spender einsetzen.



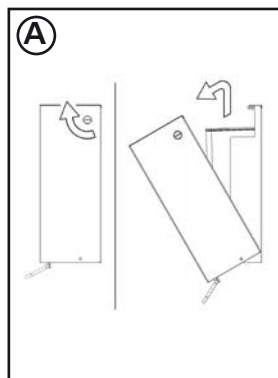
Auf korrekten Sitz des Behälters oben und unten achten.



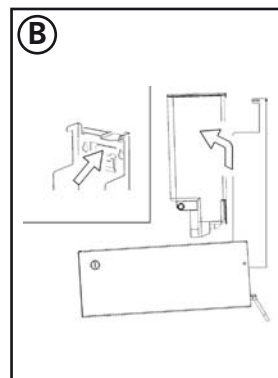
Gehäuse schließen.



Hebel einige Male bedienen, bis der Spender dosiert.



Kartuschenwechsel: Spender öffnen.



Federzunge drücken und Behälter nach oben herausnehmen.

Technische Änderungen vorbehalten.

Ausgabe 1/06