

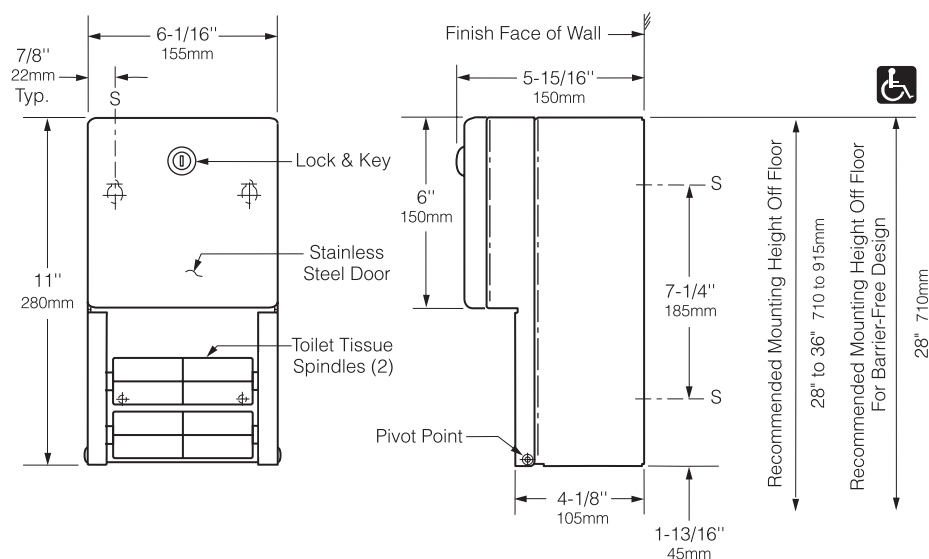


Technische Daten

## MEHRFACH-WC- PAPIERROLLEN-HALTER

Bestellnummer:

**B-2888.0**



### Material:

Gehäuse: - Edelstahl CrNi 18/10 (1.4301), 0,8 mm dick. Rundum geschweißte Konstruktion. Die Außenflächen sind matt geschliffen.

Tür: - Edelstahl CrNi 18/10(1.4301), 0,8 mm dick, mit 1,2 mm dickem Türrahmen aus Edelstahl CrNi. Außenflächen matt geschliffen. Die Türvorderseite ist eine gezogene, nahtlose Konstruktion aus einem Stück. Mit zwei Nieten am Gehäuse befestigt. Absperrbar mittels Bobrick System-Zylinderschloß.

Spendermechanismus: - Verchromter Stahl, 1,6 mm dick. Rundum geschweißte Konstruktion.

Spindeln (2): - Robustes, gegossenes Polyethylen aus einem Stück. Diebstahlsicher. Werden bei geschlossener Tür im Spendermechanismus gehalten.

### Bedienung:

Die Einheit faßt zwei WC-Papierrollen mit einem Durchmesser von bis zu 133 mm (1800 Blatt). Die WC-Papierrollen werden in den Spendermechanismus eingesetzt und das Gehäuse anschließend abgeschlossen. Die zusätzliche Rolle fällt automatisch in die richtige Position, wenn die untere Rolle leer ist. Aufgebrauchte Rollen können erst herausgenommen werden, wenn die Tür aufgeschlossen wird.

### Installation:

Befestigungsmaterial ist nicht im Lieferumfang enthalten und muß, den örtlichen Gegebenheiten entsprechend, ausgewählt werden. Befestigung an den mit "S" gekennzeichneten Positionen.

### Technische Beschreibung:

Mehrfach-WC-Papierrollenhalter aus Edelstahl Chrom-Nickel, 18/10 (1.4301) in rundum geschweißter Konstruktion. Außenflächen sind matt geschliffen. Die Vorderseite der Spenderklappe ist eine gezogene, nahtlose Konstruktion. Die Tür ist mit zwei Nieten am Gehäuse befestigt. Absperrbar mittels Bobrick System-Zylinderschloß Die Einheit faßt zwei WC-Papierrollen mit einem Durchmesser von bis zu 133 mm (1800 Blatt). Die zusätzliche Rolle fällt automatisch in die richtige Position, wenn die untere Rolle leer ist. Die Einheit verfügt über zwei robuste, aus einem Stück gefertigte, diebstahlsichere Spindeln aus gegossenem Polyethylen.