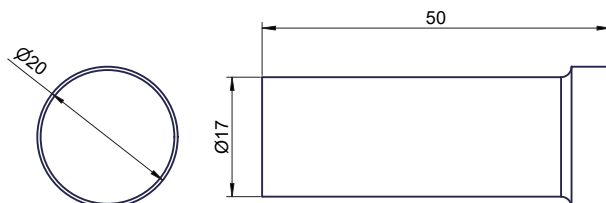
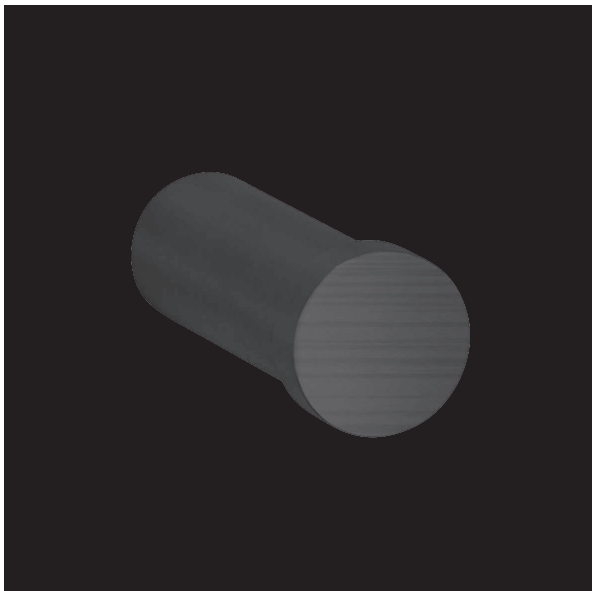
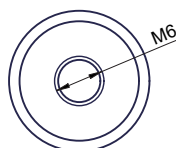


Handtaschen- und Mantelhaken AN-568



Bohrbild | drilling pattern



Handtaschen- und Mantelhaken, anthrazit

Handtaschen- und Mantelhaken für Wandmontage. Edelstahl mit PVD Beschichtung in Anthrazit. Wird auf Adapterschraube aufgeschraubt und kann dadurch bei Bedarf (Diebstahlsicherung) mit Locktite gesichert werden. Inkl. Adapterschraube aus Edelstahl und Dübel.